

低圧電灯盤

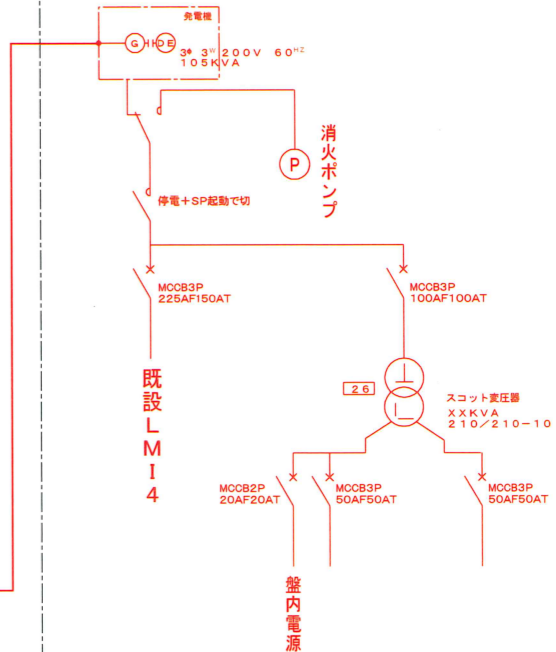
遮断器番号	幹線番号	配線用遮断器	負荷名称	負荷容量 (kW)	幹線サイズ
11	-	NF250-CV 3P225AF225AT	L-1	-	60sq
12	-	NF250-CV 3P225AF150AT	L-2	-	60sq
13	-	NF125-CV 3P100AF100AT	L-3	-	60sq
14	-	NF125-CV 3P100AF100AT	LM-4	-	60sq
15	-	NF125-CV 3P100AF100AT	LM-5	-	38sq
16	-	NF83-SV 3P50AF50AT	LM-6	-	14sq
17	-	NF250-CV 3P225AF125AT	*	-	60sq
18	-	NF250-CV 3P225AF150AT	LM-6(中継) AC-1, AC-2	-	100sq
19	-	NF83-SV 2P50AF20AT	縦電装置	-	-
110	-	NF83-SV 3P50AF50AT	住宅電源	-	-
111	-	NF83-SV 2P50AF20AT	盤内電源	-	-
112	-	NF83-SV 2P50AF15AT	LGR-SC制御電源	-	-
113	-	NF250-CV 3P225AF150AT	多機能施設	-	60sq
114	-	NF250-CV 3P225AF225AT	デイサービスセンター電灯	-	100sq
115	-	NF125-CV 3P100AF100AT	予備	-	-
116	-	NF100-CV 2P100AF60AT	床暖房	-	-

低圧動力盤No. 1

遮断器番号	幹線番号	配線用遮断器	負荷名称	負荷容量 (kW)	幹線サイズ
21	-	NF250-CV 3P225AF200AT	LM-6	-	60sq
22	-	NF250-CV 3P225AF150AT	予備	-	-
23	-	NF250-CV 3P225AF175AT	M-7	-	38sq
24	-	NF250-CV 3P225AF150AT	LM-4	-	60sq
25	-	NF125-CV 3P100AF100AT	LM-5	-	38sq
26	-	NF83-SV 3P50AF30AT	P-1	-	-
27	-	NF125-CV 3P100AF100AT	LM-6	-	38sq
28	-	NF83-SV 3P50AF50AT	P-3	-	22sq
29	-	NF250-CV 3P225AF125AT	*	-	-
210	-	NF83-SV 3P50AF30AT	P-2	-	14sq
211	-	NF250-CV 3P225AF150AT	発電機 スプリングラダーポンプ	-	60sq
212	-	NF100-CV 3P100AF100AT	予備	-	-

低圧動力盤No. 2

遮断器番号	幹線番号	配線用遮断器	負荷名称	負荷容量 (kW)	幹線サイズ
31	-	NF250-CV 3P225AF225AT	*	-	100sq
32	-	NF125-CV 3P100AF100AT	デイサービスセンター 動力盤(ポンプ電源)	-	38sq
33	-	NF125-CV 3P100AF100AT	予備	-	-
34	-	NF125-CV 3P100AF100AT	多機能施設	-	38sq



MCCB3P  
400AF400ATへ取替